

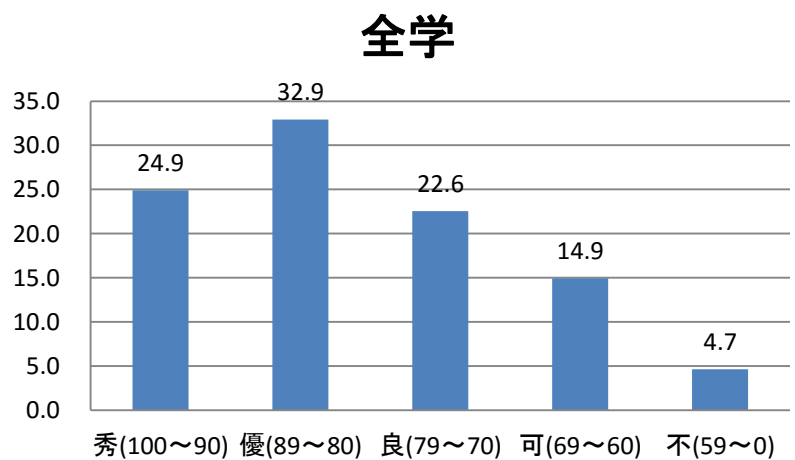
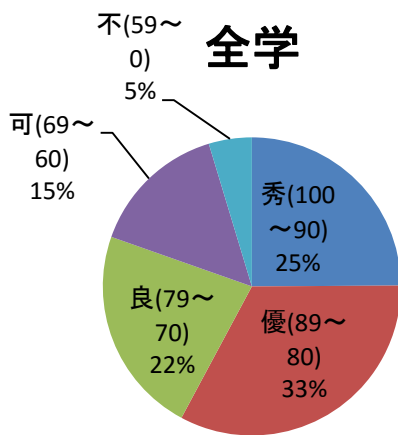
GPA 分析

本学では、GPA（グレード・ポイント・アベレージ、世界的に用いられている成績評価）を活用し、厳格な成績評価による質保証に努めています。

GPA の成績評価の分布及び平均値について、社会に対する説明責任、教員間の成績評価基準の平準化とさらなる適正な成績評価、学生の成績の状況に応じた適切な学習支援、学生自らの成績の相対的位置の把握と向上を目的として、公開しています。

2015 年 GPA の成績評価の分布と平均値（全学）

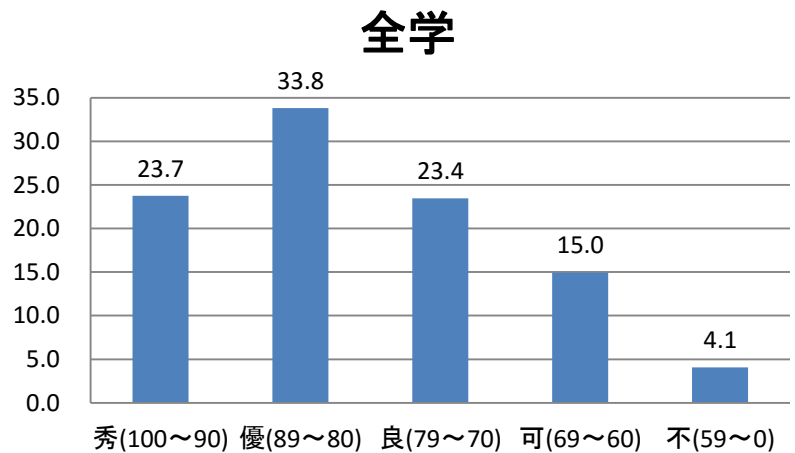
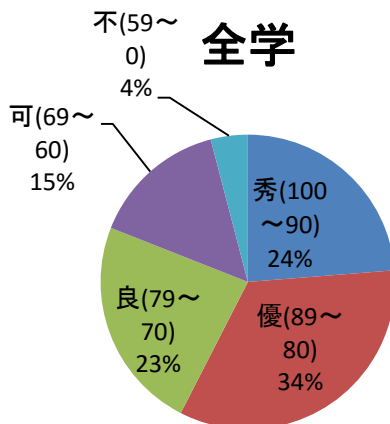
1-1. 全学の成績評価の分布（1年次）



1-2. 全学の GPA 平均値（1年次）

前期 GPA=2.49 後期 GPA=2.47 通年 GPA=2.48

2-1. 全学の成績評価の分布（2年次）



2-2. 全学の GPA 平均値（2年次）

前期 GPA=2.49 後期 GPA=2.48 通年 GPA=2.48

注) 本学は 2014 年度より GPA 制度を導入しました。2013 年度以前の入学生については、学年途中からの導入となるため、公表は 2014 年度入学生より行います。