

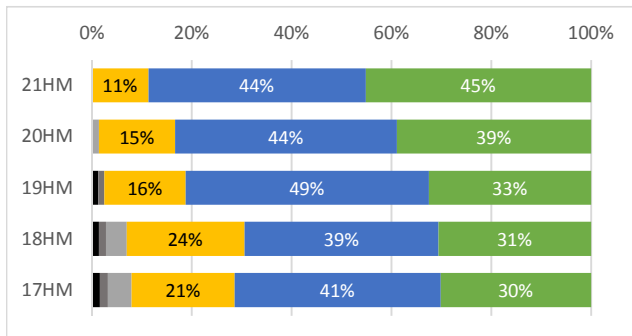
2021年度 医療経営管理学科 入学者受け入れの方針の検証

回答者数 1年生 (21HM) 62名[回答率 72.1%]

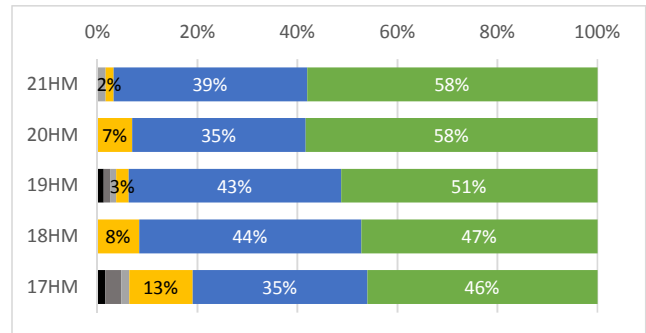
2021年4月～2022年2月までにマイステップに登録されたデータを集計（比較データとして過去のデータも提示）

入学者受け入れの方針	平均値
1. 医療・いのちにかかわる仕事に憧れている	5.34
2. 誰かのために役立ちたい	5.52
3. 自ら感じ、学び、考え、行動したい	5.23

1. 医療・いのちにかかわる仕事に憧れている



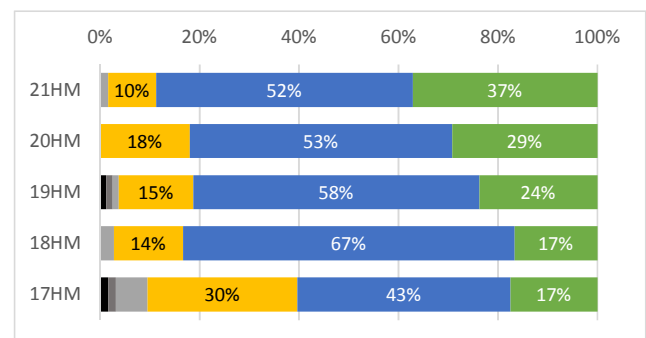
2. 誰かのために役立ちたい



凡例

- 1: 全くそう思わない
- 2: そう思わない
- 3: あまりそう思わない
- 4: ややそう思う
- 5: そう思う
- 6: 非常にそう思う

3. 自ら感じ、学び、考え、行動したい



本学科のアドミッションポリシーに対応した1～3の項目に対する評価について、2021年度入学者のほとんどが肯定的な評価 [4以上] であり、そう思う・非常にそう思うと回答した割合は過去5年間で最も高い割合になっている。したがって、「入学者受け入れの方針」に照らした取組は適切であることが示された。