

2020年度 医療経営管理学科 教育課程の編成・実施の方針の検証

回答者数 146名[回答率44.3%] (20HM (72名)、19HM (19名)、18HM (14名)、17HM (41名))

コロナ禍における1年生の学びへの影響をみるため、対照データとして前年度の19HM* (57名) も記載

<教育課程編成・実施の方針> 凡例

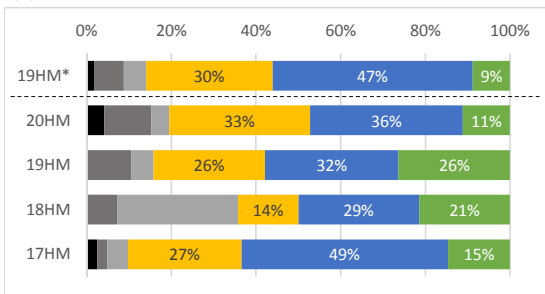
1. 興味・関心をキャリア形成につなげる→(1)~(3)で評価

2. 奉仕の心から福祉の心を育む→(4)~(6)で評価

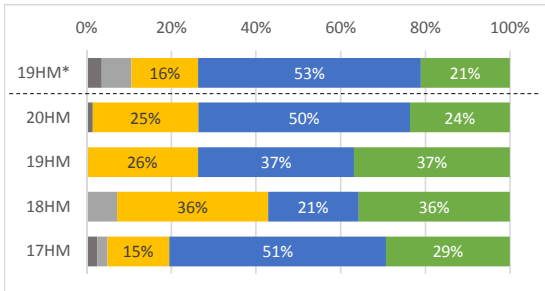
3. 主体性を発揮し実社会で活動する→(7)~(9)で評価

■ 全くそう思わない
 ■ そう思わない
 ■ あまりそう思わない
 ■ ややそう思う
 ■ そう思う
 ■ 非常にそう思う

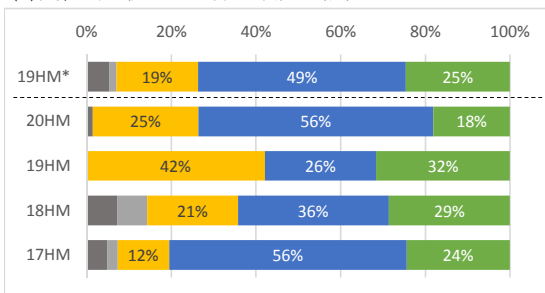
(1)実体験に基づく学び



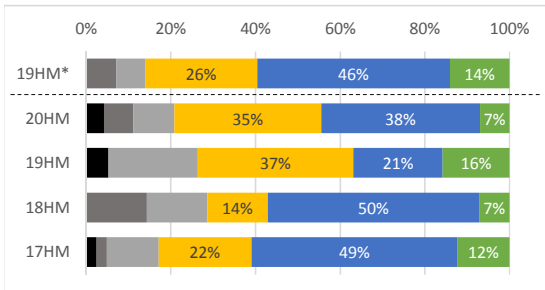
(2)医療やいのちに関する体系的学び



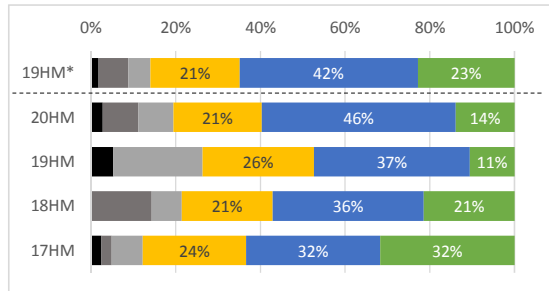
(3)実社会で使える知識・技能の修得



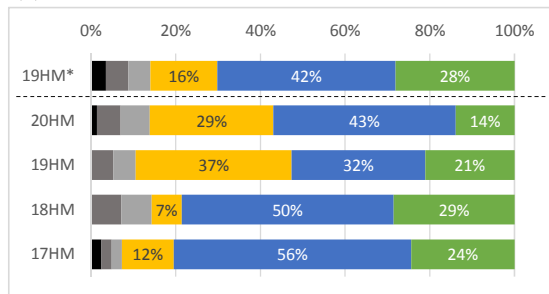
(4)地域に対する当事者理解



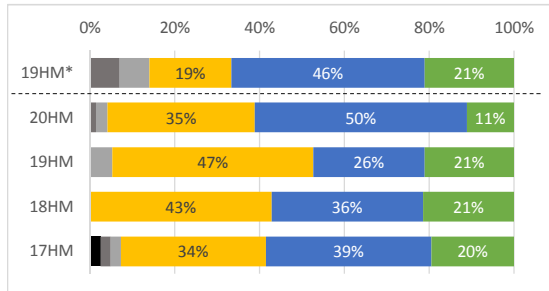
(5)健康に対する当事者理解



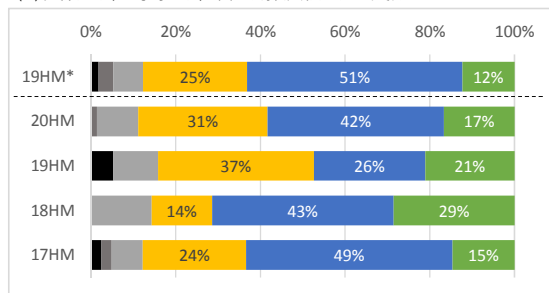
(6)対人関係能力の養成



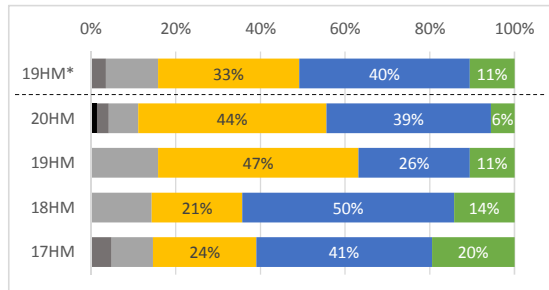
(7)心身の調整法・鍛錬法の日常化



(8)実行力、考察力、課題解決能力の養成



(9)成長サイクルの日常化



○全学年の平均値が4.5を超えたのは、(2)、(3)、(6)、(7)、(8)の5項目だった

○(2)、(3)、(7)について、全ての学年において肯定的な回答が多い傾向がみられた

△(4)については、全ての学年で4.5を下回った

△昨年の1年生と比較すると、今年度の1年生は(1)、(4)に対する肯定的な回答が少ない傾向がみられた