

2020年度 医療経営管理学科 入学者受け入れの方針の検証

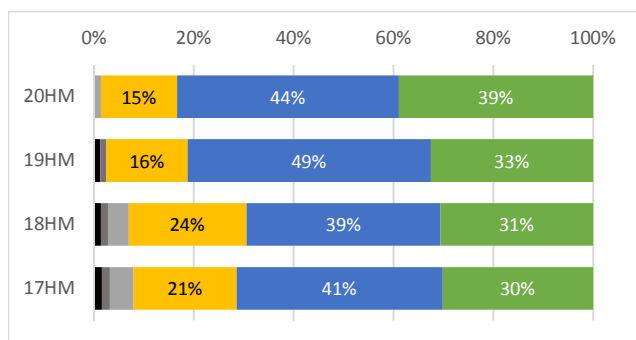
回答者数 1年生 (20HM) 72名[回答率 83.7%]

対照データとして2017~2019年度1年次の値も併記

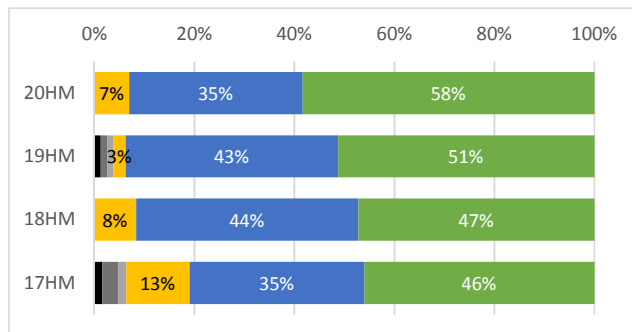
凡例

- 全くそう思わない
- そう思わない
- あまりそう思わない
- ややそう思う
- そう思う
- 非常にそう思う

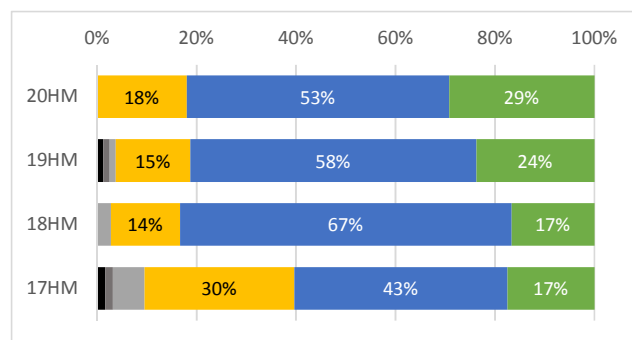
1. 医療・いのちにかかわる仕事に憧れている



2. 誰かのために役立ちたい



3. 自ら感じ、学び、考え、行動したい



本学科のアドミッションポリシーに対応した1~3の項目に対する評価について、2020年度入学者のほとんどが肯定的な評価[4以上]であったことから「入学者受け入れの方針」に照らした取組は適切であることが示された。